



SyncMaster

LCD a Plasma monitory

představte si cestu úspěchu
se Samsung monitory

Léto/Podzim 2006







LCD Magická série

Samsung prosazuje a zlepšuje pozici své značky na trhu agresivními marketingovými aktivitami "Magic", jejichž cílem je upozornění na četné vynikající uživatelsky příjemné vlastnosti a špičkový výkon nových produktů.

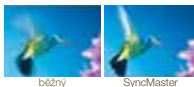
MagicContrast/Magický kontrast

Čím vyšší je poměr kontrastu, tím vyšší kontrast je mezi černou a bílou. LCD Monitory Samsung mají vysoké poměry kontrastu, které dosahují až 1500:1, aby byla zaručena bohatá škála dokonalých barev. LCD monitory Samsung jsou dokonalou volbou pro sledování filmů či videonahrávek s plně barevným obrazem.



MagicSpeed/Magická rychlost

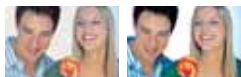
Rychlá doba odezvy 8 ms / 6 ms / 4 ms / 2 ms zajišťuje stabilní obraz při sledování DVD a kontinuálních videonahrávek. Ideální pro multimediální aplikace, hry, animace nebo pro běžné uživatele ke sledování videonahrávek přes internet.



MagicColor/Magické barvy

MagicColor představuje zdokonalenou kvalitu obrazu charakterizovanou čistým obrazem se svěžími barvami, mimořádnou ostrostí a kontrastem. Tím je dosaženo realistického zobrazování na monitoru. Pro každý záběr (obraz) je nástrojem MagicColor vypočítána sytost červené, zelené a modré barvy na výstupním signálu a proběhne seřízení tónování tak, aby lidským okem byl obraz vnímán přirozeně.

Inteligentní režim (ochrana pletových tónů)



K dosažení svěžích obrázků lze optimalizovat barevný tón a sytost. V inteligentním režimu lze vyřadit skin tone, protože každý uživatel může mít své specifické preference.

Režim sytosti (Zvýraznění plných barev)



Jasných a živých barev lze dosáhnout zlepšením skin tone, barevného tónu a sytosti celé obrázky.



MagicBright®/Magický jas

Naše funkce MagicBright poskytuje 6 módů pro optimální zobrazení: Text, Internet, Hry, Sport, Film a Uživatelské nastavení. At tedy pracujete s textovým dokumentem, surfujete po internetu nebo sledujete pohybující se grafiku, bude úroveň jasu vždy nastavena tak, aby zážitek ze sledování dění na monitoru byl co nejvladnější.



Text:
Word, Spreadsheet



Internet:
Surfování na webu



Hry:
Hraní her



Sport:
Sportovní vysílání



Filmy:
Filmy, DVD, HDTV



MagicTune™

Tento software umožňuje všechny funkce úpravy obrázku, včetně jasu, kontrastu a barevných vrstev, ovládané jednoduše kliknutím myši.

Ovládací software OSD ovládaný pomocí myši

- Všechny funkce displeje lze nyní snadno ovládat myši.

Kalibrace barev pro přesné barevné provedení obrazu.

- Pomocí kalibrace barev MagicTune™ vypadají všechny obrázky jako originál.



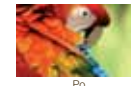
Běžný



SyncMaster



Před



Po

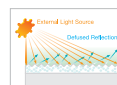


MagicClear/Magický čistý

Monitory SyncMaster s MagicClear poskytují dokonalé prostředí pro hry a multimediální aplikace se sytými barvami a křišťálově čistým obrazem.

Povrchová úprava MagicClear odráží světlo a dává křišťálově jasný obraz.

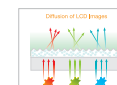
MagicClear eliminuje deformaci a oslabivý lesk. Antireflexní povrchová úprava o vysokém jasu přináší obraz bez deformací.



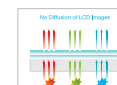
Normální LCD



Magický čistý



Normální LCD



Magický čistý



MagicStand/Magický stojan

MagicStand control představuje nejflexibilnější ovládací otáčení s nastavitelnou výškou, sklápěcí dvojitý kloub nebo trojitý kloub, otočné spojení, naklápění a preferenci zorného úhlu pro maximální přizpůsobivost.





MagicRotation (s automatickým otáčením)

MagicRotation Auto nabízí neflexibilnější automatické otáčení obrazu. Funguje automaticky při otočení monitoru. Tato technologie poskytuje maximální pohodlí, tudíž si můžete v klidu užívat vašeho displeje.



Charakteristiky LCD



Inovační systém úspory energie (DPMS)

Výkon SyncMaster je pro zvýšení pohodlí a menší spotřebu energie automaticky ovládan při hlavním zapnutí počítače. Funkce správy energie displeje - Display Power Management Signaling (DPMS) - zaručuje minimální spotřebu energie (méně než 1W).



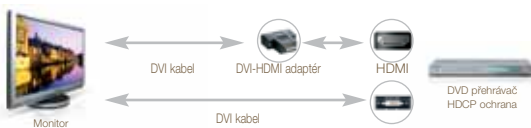
Možnost namontování na stěnu a montáž s ramenem

Navržený způsob montáže na stěnu VESA 75mm nabízí maximální funkčnost a flexibilitu. Je použitelný v každém pracovním prostředí. Montážní set zahrnuje 2 montážní konzoly, 7 šroubů, 3 skoby a 4 doplňkové šrouby k montáži ramene.



HDCP (vysocevýkonná ochrana digitálního obsahu)

HDCP chrání integritu obsahu, který je přenášén do vaší televize a zajišťuje kvalitní obraz o vysokém rozlišení. Všechny modely Samsung podporují HDCP.



ROHS (Omezení použití určitých nebezpečných látek)

K měsíci březnu 2006 všechny monitory Samsung vyhovují směřnicím ROHS. Směrnice ROHS (Restriction of the Use of Certain Hazardous Substance/Omezení použití určitých nebezpečných látek) zakazuje použití nebezpečných materiálů při výrobě elektrických a elektronických zařízení. Kromě toho společnost Samsung získala první světové schválení zkušebnou Nemco.

LCD TV monitory



Podpora různých externích AV zařízení

SyncMaster nabízí různá potřebná rozhraní pro multimediální generaci. Interface našich monitorů s DVI, D-sub, BNC konektory, S-video a dalšími externími AV zařízeními - umožňuje kompletní propojitelnost mezi jednotlivými multimediálními zařízeními, která máte doma, v práci nebo kdekoli jinde.



HDTV Ready

Pořád ten nejčistší obraz. SyncMaster řady MP jsou „HDTV ready“, podporují HD high-profil.

FM Radio

Stiskněte tlačítko na přední části monitoru nebo tlačítko „FM“ na dálkovém ovládacím, přejete-li si využít funkci „Radio“.



Monitor jako TV (vestavěný televizní tuner)

SyncMaster plní dvojí funkci tím, že se stává vysoce výkonnou televizí LCD s vestavěným TV tunerem.



Souběžné zpracování úloh AV a PC s PIP/PBP/POP

SyncMaster umožňuje pracovat na vašem počítači, zatímco můžete sledovat další (pop-up) okna na obrazovce. Můžete simultánně sledovat TV, DVD, Video nebo DTV díky funkci SyncMaster PIP (Picture-in-Picture) a PBP (Picture-by-Picture).



Skvělá kvalita zvuku

Skvělý zvuk zajišťuje vyšší kvalitu sledování televize, vzdělávání on-line, poslechu hudby, hraní her a přehrávání disků DVD ve vašem systému.



Dálkové ovládání All-in-one

Použití dálkového ovladače All-in-one vám umožňuje ovládat u série multifunkčních monitorů přídavné funkce jako TV, DVD, PIP/PBP a mnohé další.

SyncMaster Monitory, skvělá ocenění za design!

Zvláštní cena monitorům SyncMaster za ultratenký dokonalý design.

Ocenění za design



iF Design
Německo

2006 iF Cena za design - 6krát od roku 2000 (2000, 2001, 2002, 2003, 2004, 2006)

Cena za design „iF Design Award“ patří mezi nejvíce uznávaná ocenění za design. Udílí se produktu s nejlepším designem, přičemž se hodnotí podle několika kritérií - design, kvalita, materiál, pohodlí uživatele. Letos vyhrály produkty SyncMaster 770P a 960BF iF Design Award 2006.



reddot Design
Germany

Dva roky v řadě - Cena za design Reddot v roce 2004 a 2005

Cena za design Reddot je jedním z nejuznávanějších ocenění v Evropě s bohatou historií a vysokou úrovní. Tato akce byla pořádána každý rok počínaje r. 1995 pod patronátem společnosti Design Zentrum Nordrhein Westfalen, která provádí hodnocení nových produktů, uvedených na trh v poslední době - nejpozději před 2 lety. Nositelé této ceny jsou vysoce uznáváni nejen v Německu a Evropě, ale také na celosvětovém trhu. Společnost Samsung získala Cenu za design Reddot za produkt 173P v roce 2004 a za produkt 720T v roce 2005. Tato ocenění dokazují špičkový design produktů Samsung v celosvětovém měřítku.



Good Design
Japonsko

Cena za nejlepší design 2005

Produkt SyncMaster 770P vyhrál Cenu za nejlepší design, což je akce sponzorovaná organizací JIDPO (Japonská propagační organizace průmyslového designu), v kategorii Design produktu pro osobní počítače a související produkty. Cena za nejlepší design je udělována těm nejlepším produktům špičkové kvality v kategoriích produktového designu.



Co se píše ve světě - Nový standardní nebo digitální displej

“Jednoduchost, tenké a elegantní provedení, výběr materiálů a schopnost na první pohled upoutat učinily tento výrazný produkt jasným vítězem.” - Business Week, U.S.A

“Tento produkt se může pochlubit svým pěkným vzhledem.”

- PC World, U.S.A

“Nabízí také stylovost, inteligentní design a kvalitu obrazu.”

- Computer Shopper, U.S.A



představte si kolik stojí bolest šíje?

Zaokrouhлено - několik milionů denně. Poslední statistiky ukazují, že 40 - 60 procent všech uživatelů počítačů trpí syndromem z opakovaného přetížení (SOP) šíje, ramen a rukou.¹ To znamená, že více než jeden milion lidí denně trpí bolestí!

V těch nejhorších případech musejí tito lidé zůstat kvůli bolesti v pracovní neschopnosti, což stojí zaměstnavatele až několik tisíc na osobu denně.² Hlavní otázkou je, samozřejmě, proč? Proč musí tolik lidí trpět bolestmi, když je přece tak snadné a z hlediska nákladů také efektivní uvedeným potížím předcházet?

1. Švédský úřad pro hygienu práce

2. Švédská správa sociálního zabezpečení





Předejděte zdravotním problémům

Ergonomická řešení od Samsungu

Co si myslíte o tom, že polovinu všech prodaných počítačů tvoří notebooky a že pouze jeden člověk z deseti si pro svůj přenosný počítač koupí samostatný monitor?

“ Pokud notebook slouží pro krátkodobé a domácí použití, je to podle mě v pořádku. Ale vzniká zde další problém: monitor notebooku nemá stejné rozlišení a kontrast jako samostatný monitor. Klávesnice je často užší a přispívá tak ke špatným pracovním polohám. ”

Sonia Mellqvist, ergonom, fyzioterapeut, MHC ve Stockholmu

“ Pracujete-li na přenosném počítači, měli byste používat zvláštní monitor. Notebooky jsou menší a lidé u nich sedí blízko. Důležité je brát v úvahu ergonomii a také cvičit. Tiskárnu umístěte tak, abyste museli vstát a udělat pár kroků, pokud si budete chtít výtisk vzít. Jinak hrozí, že se vaše pracovní poloha bude zhoršovat a budete se u počítače hrbit. ”

Helena Nordin, terapeut, Švédský zaměstnanecký úřad, Ömsköldsvik

Představují investice do ergonomických zařízení úspory z dlouhodobého hlediska?

“ Ano. Vzpomínám si na několik případů přímo z našeho pracoviště. Dříve mnoho kolegů trpělo problémy s bolestí ramen a šije, ale po zavedení ergonomických opatření se zvýšilo pracovní nasazení. Snížil se počet dní trávených na nemocenské, což znamenalo pro firmu úsporu nákladů. ”

Helena Nordin, terapeut, Švédský zaměstnanecký úřad, Ömsköldsvik

Snížená kvalita života a nákladná pracovní neschopnost

Syndrom z opakovaného přetížení často vede k pracovní neschopnosti, což činí firmám potíže, a z hlediska individuálních zkušeností také ke snížení kvality života a zhoršení finanční situace. Pro firmu to může znamenat vysoké náklady na nemocenské, výrobní deficit a větší zatížení a stres pro zbývající zaměstnance.

Ergonomické tipy

- > Možnost nastavení: klíč k ergonomickému pracovišti.
- > Používejte stůl s možností výškového nastavení, abyste mohli snadno upravit svou pracovní polohu.
- > Také vaše židle by měla být nastavitelná k zajištění správné výšky.
- > Při používání klávesnice a ovládacích prvků se mají vaše zápěstí a ruce opírat o pracovní stůl.
- > Používejte monitor, který lze snadno výškově nastavit a také sklopit. Odborníci na ergonomii doporučují monitory, které lze snížit až na úroveň výšky pracovního stolu.
- > Ujistěte se, zda je dodržena doporučená vzdálenost očí přibližně 50 - 70 cm od monitoru.
- > Horní okraj obrazovky by měl být těsně pod výškou očí a zorný úhel přibližně 20 stupňů směrem dolů, stejný asi jako při čtení novin.
- > Měňte polohy při práci. Občas vstaňte a projděte se.



Snížte namáhání vašeho zraku

- > Obraz na monitoru počítače by měl být stabilní. Proto se doporučuje používat monitory TFT.
- > Nastavením vysokého kontrastu mezi tmavým písmem a světlým podkladem si usnadníte čtení.
- > Nastavte si dle potřeby kontrast, focus a osvětlení, aby bylo na monitor vždy dobře vidět. Mějte na paměti, že denní doba, po kterou pracujete, ovlivňuje způsob osvětlení, stejně jako roční období.
- > Text na obrazovce lze lépe přečíst, pokud je písmo velké a jasné. Dejte přednost 19" nebo 21" palcovému monitoru.
- > Zvolte monitor s certifikací TCO'03.
- > Snažte se o vytvoření světlého pozadí pro obraz tak, aby obrazovka připomínala papír, na který se běžně díváte.
- > Monitor je nutné umístit tak, aby denní světlo od okna přicházelo ze strany. Zkontrolujte, zda je zajištěno vhodné hlavní osvětlení.



Máte-li notebook, mějte na paměti:

- > Notebook je určen především ke krátkodobé a občasně práci.
- > Klávesnice je u notebooku pevně spojena s monitorem. To zneumožňuje možnost přizpůsobení pracovní polohy.
- > K notebooku připojte samostatný monitor, klávesnici a myš, abyste mohli nastavení přizpůsobit správné poloze.
- > Monitor notebooku může mít horší parametry (menší kontrast, jas atd.) a způsobovat tak větší námahu zraku.



Ergonomické tvary/ušlechtilý design



970P



770P



960BG



960BF



760BF



750B

Panel						
Viditelná plocha	19"	17"	19"	19"	17"	17"
Velikost bodu (mm)	0.294	0.264	0.294	0.294	0.264	0.264
Jas (typ.)	250 cd/m ²	280 cd/m ²	300 cd/m ²	300 cd/m ²	300 cd/m ²	300 cd/m ²
Kontrast (typ.)	1000:1	1500:1	700:1	700:1	700:1	700:1
Pozorovací úhel (H/V)	178° / 178°	178° / 178°	160° / 160° (CR>5)	160° / 160° (CR>5)	160° / 160° (CR>5)	160° / 160° (CR>5)
Čas odezvy (ms) (typ.)	6 *	6 *	8 / 4 *	8 / 4 *	8 / 4 *	8
Frekvence						
Horizontální frekvence (kHz)	30-81	30-81	30-81	30-81	30-81	30-81
Vertikální frekvence (Hz)	56-75	56-75	56-75	56-75	56-75	56-75
Maximální rozlišení	1280 x 1024	1280 x 1024	1280 x 1024	1280 x 1024	1280 x 1024	1280 x 1024
Podpora barev	16.7 Mil.	16.7 Mil.	16.2 Mil.	16.2 Mil.	16.2 Mil.	16.2 Mil.
Vstupní signál						
Vstupní videosignál	Analog RGB, DM Digital Link: TMDS	Analog RGB, DM Digital Link: TMDS	Analog RGB, DM Digital Link: TMDS	Analog RGB, DM Digital Link: TMDS	Analog RGB, DM Digital Link: TMDS	Analog RGB, DM Digital Link: TMDS
Typ vstupu	Separátní HW, Kompozitní, SOG	Separátní HW, Kompozitní, SOG	Separátní HW, Kompozitní, SOG	Separátní HW, Kompozitní, SOG	Separátní HW, Kompozitní, SOG	Separátní HW, Kompozitní, SOG
Vstupní konektory	DWH	DWH	DWH	DWH	DWH	15 pin D-sub, DVI-D
Plug & Play	DDC 2B	DDC 2B	DDC 2B	DDC 2B	DDC 2B	DDC 2B
Podpora Mac	O	O	O	O	O	O
USB powered hub option	X	X	X	X	X	X
Napájení						
V zapnutém stavu	36 W (Max.)	36 W (Max.)	38 W (Max.)	38 W (Max.)	34 W (Max.)	34 W (Max.)
DPMS Mode	<1 W	<1 W	<1 W	<1 W	<1 W	<1 W
Typ	Externí	Externí	Externí	Externí	Externí	Vestavěný
Multimediální reproduktory	X	X	X	X	X	X
Držák na zeď	X	X	X	X	X	VESA 75 mm
TOO	TOO'03	TOO'03				TOO'03
Barva	Bílá, černá	Bílá, černá	Lesklá černá	Lesklá bílá	Lesklá bílá	Sříbrná
Hlavní přednosti	MagicColor, MagicZone MagicBright 2, MagicTune with Asset Management MagicRotation (Auto Pivot) Spotřeba režim (Safe Mode - snížení UGA)	MagicColor, MagicZone, MagicBright 2, MagicRotation (Auto Pivot), Spotřeba režim (Safe Mode - snížení UGA), MagicTune with Asset Management	MagicColor, MagicZone MagicBright2, MagicTune with Asset Management Spotřeba režim (Safe Mode - snížení UGA) MagicRotation (Auto Pivot)	MagicColor, MagicZone MagicBright2, MagicTune with Asset Management Spotřeba režim (Safe Mode - snížení UGA) MagicRotation (Auto Pivot)	MagicColor, MagicZone, MagicBright 2, Spotřeba režim (Safe Mode - snížení UGA), MagicTune with Asset Management, MagicRotation (Auto Pivot)	MagicColor, MagicZone, MagicBright 2, Spotřeba režim (Safe Mode - snížení UGA), MagicTune with Asset Management, MagicRotation (Auto Pivot)
Stojan						
Typ	Magic Stand (Trojitý kloub)	Magic Stand (Trojitý kloub)	Magic Stand	Magic Stand	Magic Stand	Magic Stand
Funkce	Výškově nastavitelný (134 mm), Otočný, funkce Pivot	Výškově nastavitelný (170 mm), Otočný, funkce Pivot	Výškově nastavitelný, funkce Pivot, Sklopný	Výškově nastavitelný, funkce Pivot, Sklopný	Výškově nastavitelný, funkce Pivot, Sklopný	Výškově nastavitelný, Otočný, funkce Pivot



DTP pracoviště



215TW



214T

Panel		
Volitelná plocha	21" Wide	21.3"
Velikost bodu (mm)	0.270 x 0.270	0.270 x 0.270
Jas (typ.)	300 cd/m ²	300 cd/m ²
Kontrast (typ.)	1000:1	1000:1
Pozorovací úhel (H/V)	178° / 178°*	178° / 178°*
Čas odezvy (ms) (typ.)	8 *	16 (T+T) / 8 (Tg-g)
Frekvence		
Horizontální frekvence (kHz)	30-81	30-81
Vertikální frekvence (Hz)	56-75	56-75
Maximální rozlišení	1680 x 1050	1600 x 1200 @60 Hz (Analog/digital)
Podpora barev	16.7 Mil.	16.7 Mil.
Vstupní signál		
Vstupní video signál	Analog RGB, DM Digital Link: TMDS,	Analog RGB, DM Digital Link: TMDS, CVBS, S-Video
Typ vstupu	Separátní HV, Kompozitní, SOG	Separátní HV, Kompozitní HV, SOG
Vstupní konektory	15 pin D-sub, DVI-D, CVBS, S-Video, Component	15 pin D-sub, DVI-D, CVBS, S-Video
Plug & Play	DDC 2B	DDC 2B
Podpora Mac	O	O
USB powered hub option	X	X
Napájení		
V zapnutém stavu	75 W (Max.)	65 W (Max.)
DPMS Mode	< 2 W	2 W
Typ	Vestavěný	Vestavěný
Multimediální reproduktory	O	X
Držák na zed	VESA 100 mm	VESA 100 mm
TCO	TCO'03	TCO'03
Barva	Stříbrná	Stříbrná
Hlavní přednosti	MagicBright 2, MagicTune, MagicRotation (Auto Pivot), PIP/PPB (with Video), Mechanický přepínač, Pivot & HAS Stand, Narrow Bezel, DVI (HDCP)	MagicColor Pro, MagicBright MagicTune, MagicRotation (Auto Pivot), PIP/PPB (with Video), Mechanický přepínač, Pivot & HAS Stand, Narrow Bezel, DVI (HDCP)
Stojan		
Typ	HAS** (100 mm)	HAS** (100 mm)
Funkce	Otočný, Sklopný	Otočný, Sklopný

Multimediální aplikace/hry



931BF



731BF



930BF



730BF

	19"	17"	19"
	0.294	0.264	0.294
	300 cd/m ²	300 cd/m ²	300 cd/m ²
	700:1	600:1	700:1
	160° / 160° (CR>5)	160° / 160° (CR>5)	160° / 160° (CR>5)
	2 *	2 *	4 *
	30-81	30-81	30-81
	56-75	56-75	56-75
	1280 x 1024	1280 x 1024	1280 x 1024
	16.2 Mil.	16.2 Mil.	16.2 Mil.
	Analog RGB, DM Digital Link: TMDS	Analog RGB, DM Digital Link: TMDS	Analog RGB, DM Digital Link: TMDS
	Analog RGB, DM Digital Link: TMDS	Analog RGB, DM Digital Link: TMDS	Analog RGB, DM Digital Link: TMDS
	Separátní HV, Kompozitní, SOG	Separátní HV, Kompozitní, SOG	Separátní HV/Kompozitní, SOG
	Separátní HV, Kompozitní, SOG	Separátní HV, Kompozitní, SOG	Separátní HV, Kompozitní, SOG
	15 pin D-sub, DVI-D	15 pin D-sub, DVI-D	15 pin D-sub, DVI-D
	DDC 2B	DDC 2B	DDC 2B
	O	O	O
	X	X	X
	38 W (Max.)	34 W (Max.)	38 W (Max.)
	<1 W	<1 W	<1 W
	Vestavěný	Vestavěný	Vestavěný
	X	X	X
	VESA 75 mm	VESA 75 mm	VESA 75 mm
	TCO '03	TCO'03	TCO'99
	Stříbrná, černá	Stříbrná, černá	Černá
	MagicColor, MagicBright 2, MagicTune with Asset Management, Spotřičí režim (Safe Mode - snížení ÚNGA)	MagicColor, MagicBright 2, MagicTune with Asset Management, Spotřičí režim (Safe Mode - snížení ÚNGA)	MagicColor, MagicBright 2, MagicZone, MagicTune with Asset Management, Spotřičí režim (Safe Mode - snížení ÚNGA)
	MagicColor, MagicBright 2, MagicTune with Asset Management, Spotřičí režim (Safe Mode - snížení ÚNGA)	MagicColor, MagicBright 2, MagicTune with Asset Management, Spotřičí režim (Safe Mode - snížení ÚNGA), MagicZone	MagicColor, MagicBright 2, MagicTune with Asset Management, Spotřičí režim (Safe Mode - snížení ÚNGA), MagicZone
	Jednoduchý	Jednoduchý	Jednoduchý

* G to G ** Výchýškové stavitelný s funkcí Pivot



Kancelářské využití



205BW



204B



203B



940Fn



940T



740T

Panel						
Viditelná plocha	20.1" Wide	20.1"	20" SXGA+	19"	19"	17"
Velikost bodu (mm)	0.258 x 0.258	0.255 x 0.255	0.292 x 0.292	0.294	0.294	0.264
Jas (typ.)	300 cd/m ²	300 cd/m ²	300 cd/m ²	270 cd/m ²	250 cd/m ²	280 cd/m ²
Kontrast (typ.)	600:1	800:1	600:1	1000:1	1000:1	1500:1
Pozorovací úhel (H/V)	160° / 160° (CR>5)	160° / 160°	160° / 160° (CR>5)	178° / 178°	178° / 178°	178° / 178°
Čas odezvy (ms) (typ.)	6	5	8	8*	20	25
Frekvence						
Horizontální frekvence (kHz)	30-81	30-81	30-81	30-81	30-81	30-81
Vertikální frekvence (Hz)	56-75	56-75	56-75	56-75	56-75	56-75
Maximální rozlišení	1680 x 1050	1600 x 1200	1400 x 1050	1280 x 1024	1280 x 1024	1280 x 1024
Podpora barev	16.2 Mil.	16.7 Mil.	16.2 Mil.	16.7 Mil.	16.7 Mil.	16.7 Mil.
Vstupní signál						
Vstupní videosignál	Analog RGB, DMI Digital Link: TMDS	Analog RGB, DVI Digital	Analog RGB, DMI Digital Link: TMDS	Analog RGB, DMI Digital Link: TMDS	Analog RGB, DMI Digital Link: TMDS	Analog RGB, DMI Digital Link: TMDS
Typ vstupu	Separátní HW, Kompozitní, SOG	Separátní HW, Kompozitní, SOG	Separátní HW, Kompozitní, SOG	Separátní HW, Kompozitní, SOG	Separátní HW, Kompozitní, SOG	Separátní HW, Kompozitní, SOG
Vstupní konektory	15 pin D-sub, DVI-D	15 pin D-sub, DVI-D	15 pin D-sub, DVI-D	2*OHV	15 pin D-sub, DVI-D	15 pin D-sub, DVI-D
Plug & Play	DDC 2B	DDC 2B	DDC 2B	DDC 2B	DDC 2B	DDC 2B
Podpora Mac	O	O	O	O	O	O
USB powered hub option	X	X	X	X	X	X
Napájení						
V zapnutém stavu	75 W (Max.)	63 W (Max.)	45 W (Max.)	40 W (Max.)	38 W (Max.)	34 W (Max.)
DPMS Mode	<2 W	<2 W	<2 W	<1.5 W	<1 W	<1 W
Typ	Vestavěný	Vestavěný	Vestavěný	Vestavěný	Vestavěný	Vestavěný
Multimediální reproduktory	X	X	X	X	X	X
Držák na zeď	VESA 75 mm	VESA 100 mm	VESA 100 mm	VESA 75 mm	VESA 75 mm	VESA 75 mm
TCO	TCO'03	TCO'03	TCO'03	TCO'03	TCO'03	TCO'03
Barva	Stříbrná	Stříbrná	Stříbrná	Stříbrná	Stříbrná, černá	Stříbrná
Hlavní přednosti	MagicTune, MagicBright 2 Mechanický přepínač, HAS Stand, Narrow Bezel, DVI (HDCP)	MagicTune, MagicRotation Mechanický přepínač, Narrow Bezel, MagicBright 2	MagicTune, MagicBright 2 Mechanický přepínač, Narrow Bezel Better DPI	MagicColor, MagicBright 2, MagicTune with Asset Management, Spotlight režim (Sale Mode - sřizování UGA), MagicRotation (Auto Pivot), Mechanický přepínač	MagicColor, MagicBright 2, MagicTune with Asset Management, Spotlight režim (Sale Mode - sřizování UGA)	MagicColor, MagicBright 2, MagicTune with Asset Management, Spotlight režim (Sale Mode - sřizování UGA)
Stojan						
Typ	Ergonomický HAS** (80 mm)	HAS** (80 mm)	HAS** (80 mm)	HAS** (130mm)	HAS** (80 mm)	HAS** (80 mm)
Funkce	Otočný, Sklopný	Otočný, Sklopný	Otočný, Sklopný	Otočný	Otočný	Otočný

* G to G ** Výškově nastavitelný s funkcí Pivot



Kancelářské využití



940BW



940BF



740BF



940B



740B



913BM

Panel						
Volitelná plocha	19" Wide	19"	17"	19"	17"	19"
Velikost bodu (mm)	0.285 x 0.285	0.294	0.264	0.294	0.264	0.294
Jas (typ.)	300 cd/m ²	300 cd/m ²	300 cd/m ²	300 cd/m ²	300 cd/m ²	300 cd/m ²
Kontrast (typ.)	500:1	700:1	700:1	700:1	600:1	700:1
Pozorovací úhel (H+V)	160° / 160° (CR>5)	160° / 160° (CR>5)	160° / 160° (CR>5)	160° / 160° (CR>5)	160° / 160° (CR>5)	160° / 160° (CR>5)
Čas odezvy (ms) (typ.)	4 *	2 *	2 *	8	8	8
Frekvence						
Horizontální frekvence (kHz)	30-81	30-81	30-81	30-81	30-81	30-81
Vertikální frekvence (Hz)	56-75	56-75	56-75	56-75	56-75	56-75
Maximální rozlišení	1440 x 900	1280 x 1024	1280 x 1024	1280 x 1024	1280 x 1024	1280 x 1024
Podpora barev	16.2 Mil.	16.2 Mil.	16.2 Mil.	16.2 Mil.	16.2 Mil.	16.2 Mil.
Vstupní signál						
Vstupní videosignál	Analog RGB, DMI Digital Link: TMDS	Analog RGB, DMI Digital Link: TMDS	Analog RGB, DMI Digital Link: TMDS	Analog RGB, DMI Digital Link: TMDS	Analog RGB, DMI Digital Link: TMDS	Analog RGB, DMI Digital Link: TMDS
Typ vstupu	Separátní HV, Kompozitní, SOG	Separátní HV, Kompozitní, SOG	Separátní HV, Kompozitní, SOG	Separátní HV, Kompozitní, SOG	Separátní HV, Kompozitní, SOG	Separátní HV, Kompozitní, SOG
Vstupní konektory	15 pin D-sub, DVI-D	15 pin D-sub, DVI-D	15 pin D-sub, DVI-D	15 pin D-sub, DVI-D	15 pin D-sub, DVI-D	15 pin D-sub, DVI-D
Plug & Play	DDC 2B	DDC 2B	DDC 2B	DDC 2B	DDC 2B	DDC 2B
Podpora Mac	X	O	O	O	O	O
USB powered hub option	O	X	X	X	X	X
Napájení						
V zapnutém stavu	42 W (Max.)	38 W (Max.)	34 W (Max.)	38 W (Max.)	34 W (Max.)	42 W (Max.)
DPMS Mode	<1 W	<1 W	<1 W	<1 W	<1 W	<1 W
Typ	Vestavěný	Vestavěný	Vestavěný	Vestavěný	Vestavěný	Vestavěný
Multimediální reproduktory	X	X	X	X	X	1W x 2oh
Držák na zed	VESA 75 mm	VESA 75 mm	VESA 75 mm	VESA 75 mm	VESA 75 mm	VESA 100 mm
TCO	TCO '03	TCO '03, TCO'99	TCO'03, TCO'99	TCO '03, TCO'99	TCO'03, TCO'99	TCO'99
Barva	Stříbrná	Stříbrná	Stříbrná	Stříbrná, černá	Stříbrná, černá	Stříbrná
Hlavní přednosti	MagicTune, MagicBright 2, Narrow Bezel, DVI (HDCP) Mechanický přepínač (jen HAS)	MagicColor, MagicBright 2, MagicTune with Asset Management Společný režim (Safe Mode - snižování UGA)	MagicColor, MagicBright 2, MagicTune with Asset Management, Společný režim (Safe Mode - snižování UGA)	MagicColor, MagicBright 2, MagicTune with Asset Management Společný režim (Safe Mode - snižování UGA)	MagicColor, MagicBright 2, MagicTune with Asset Management, Společný režim (Safe Mode - snižování UGA)	MagicTune, Společný režim (Safe Mode - snižování UGA), MagicBright, Mechanický přepínač
Stoján						
Typ	Ergonomic HAS** (80mm)	Jednoduchý	Jednoduchý	HAS** (80 mm)	HAS** (80 mm)	HAS** (80 mm)
Funkce	Otočný, Sklopný			Otočný	Otočný	



Kancelářské využití



713BM



940N



740N

Panel			
Viditelná plocha	17"	19"	17"
Velikost bodu (mm)	0.294	0.294	0.264
Jas (typ.)	300 cd/m ²	300 cd/m ²	300 cd/m ²
Kontrast (typ.)	700:1	700:1	600:1
Pozorovací úhel (H/V)	160° / 160° (CR>5)	160° / 160° (CR>5)	160° / 160° (CR>5)
Čas odezvy (ms) (typ.)	8	8	8
Frekvence			
Horizontální frekvence (kHz)	30-81	30-81	30-81
Vertikální frekvence (Hz)	56-75	56-75	56-75
Maximální rozlišení	1280 x 1024	1280 x 1024	1280 x 1024
Podpora barev	16.2 Mil.	16.2 Mil.	16.2 Mil.
Vstupní signál			
Vstupní videosignál	Analog RGB, DVI Digital Link: TMDS	Analog RGB	Analog RGB,
Typ vstupu	Separátní H/V, Kompozitní, SOG	Separátní H/V, Kompozitní, SOG	Separátní H/V, Kompozitní, SOG
Vstupní konektory	15 pin D-sub, DVI-D	15 pin D-sub	15 pin D-sub
Plug & Play	DDC 2B	DDC 2B	DDC 2B
Podpora Mac	0	0	0
USB powered hub option	X	X	X
Napájení			
V zapnutém stavu	38 W (Max.)	38 W (Max.)	34 W (Max.)
DPMS Mode	< 1 W	< 1 W	< 1 W
Typ	Vestavěný	Vestavěný	Vestavěný
Multimediální reproduktory	1W x 2ch	X	X
Držák na zeď	VESA 100 mm	VESA 75 mm	VESA 75 mm
TOO	TOO'99	TOO'03, TOO'99	TOO'99
Barva	Stříbrná	Stříbrná	Stříbrná
Hlavní přednosti	MagicTune, Spíací režim (Safe Mode - snižování LUXGA), MagicBright, Mechanický přepínač	MagicColor, MagicBright 2, MagicTune with Asset Management, Spíací režim (Safe Mode - snižování LUXGA)	MagicColor, MagicBright 2, MagicTune with Asset Management, Spíací režim (Safe Mode - snižování LUXGA)
Stojan			
Typ	HAS** (80 mm)	HAS** (80 mm)	HAS** (80 mm)
Funkce	Otočný	Otočný	Otočný

Standardní práce



920N



710N

	19"	17"
	0.294	0.264
	250 cd/m ²	300 cd/m ²
	700:1	600:1
	160° / 160° (CR>5)	160° / 160° (CR>5)
	8	8
	30-81	30-81
	56-75	56-75
	1280 x 1024	1280 x 1024
	16.2 Mil.	16.2 Mil.
	Analog RGB	Analog RGB
	Separátní H/V, Kompozitní, SOG	Separátní H/V, Kompozitní, SOG
	15 pin D-sub	15 pin D-sub
	DDC 2B	DDC 2B
	0	0
	X	X
	38 W (Max.)	34 W (Max.)
	< 1 W	< 1 W
	Vestavěný	Vestavěný
	X	X
	VESA 100 mm	VESA 100 mm
	TOO'99	TOO'99
	Stříbrná	Stříbrná
	MagicTune, Spíací režim (Safe Mode - snižování LUXGA), MagicBright,	Narrow Bezel, MagicTune, Spíací režim (Safe Mode - snižování LUXGA), MagicBright
	Jednoduchý	Jednoduchý



Multimediální aplikace



242MP



940MW



932MP



910MP



711MP

Panel					
Voletná plocha	24.06"	19" wide (16:10)	19"	19"	17"
Velikost bodu (mm)	0.270	0.294	0.294	0.294	0.264
Jas (typ.)	500 cd/m ²	300 cd/m ²	400 cd/m ²	300 cd/m ²	300 cd/m ²
Kontrast (typ.)	1000:1	700:1	550 : 1	700:1	700:1
Pozorovací úhel (H/V)	178° / 178°	160° / 160° (CR>5)	160° / 160° (CR>5)	160° / 160° (CR>5)	160° / 160° (CR>5)
Čas odezvy (ms) (typ.)	16 *	8	8	8	8
Frekvence					
Horizontální frekvence (kHz)	31-81	33-81	31-81	31-81	31-81
Vertikální frekvence (Hz)	56-75	56-75	56-85	56-75	56-75
Maximální rozlišení	1920 x 1200	1440 x 900	1280 x 1024	1280 x 1024	1280 x 1024
Podpora barev	16.7 Mil.	16.7 Mil.	16.2 Mil.	16.2 Mil.	16.2 Mil.
Vstupní signál					
Vstupní videosignál	Analog RGB, DVI Digital Link: TMDS, Kompozitní, S-Video, Component, TV (antenna/cable), Scart	Analog RGB, DVI Digital Link: TMDS, Kompozitní, S-Video, Component, TV (antenna/cable), Scart	Analog RGB, DVI Digital Link: TMDS, Kompozitní, S-Video, Component, TV (antenna/cable), Scart	Analog RGB, Kompozitní, S-Video, TV (antenna/cable), Scart	Analog RGB, Kompozitní, S-Video, TV (antenna/cable), Scart
Typ vstupu	Separátní H/V, Kompozitní	Separátní H/V, Kompozitní	Separátní H/V, Kompozitní	Separátní H/V, Kompozitní	Separátní H/V, Kompozitní
Vstupní konektory	15 pin D-sub, DVI-D, CVBS, S-Video, SCART Component, RF	15 pin D-sub, DVI-D, CVBS, S-Video, SCART Component, RF	15 pin D-sub, DVI-D, CVBS, S-Video, SCART Component, RF	15 pin D-sub, CVBS, S-Video, SCART, RF	15 pin D-sub, S-Video, RCA connector, RF
Plug & Play	DDC 1/2B	DDC 1/2B	DDC 1/2B	DDC 1/2B	DDC 1/2B
Podpora Mac	O	O	O	O	O
USB powered hub option	X	X	X	X	X
Napájení					
V zapnutém stavu	150 W (Max.)	55 W (Max.)	58 W (Max.)	49 W (Max.)	43 W (Max.)
DPMS Mode	<2 W	<2 W	<2 W	<2 W	<2 W
Typ	Vestavěný	Vestavěný	Externí	Vestavěný	Vestavěný
Multimediální reproduktory	5 W x 2 ch (voletné)	3 W x 2 ch	5 W x 2 ch	3 W x 2 ch	1.5 W x 2 ch
Držák na zed	VESA 100 mm	VESA 100 mm	VESA 100 mm	VESA 100 mm	VESA 75 mm
TCO	TCO'99	TCO'99	TCO'99	TCO'99	TCO'99
Barva	Tmavě šedá, stříbrná	Stříbrná	Stříbrná	Stříbrná	Stříbrná
Hlavní přednosti	HDTV Ready, MagicTuner, MagicColor Pro, FM Radio, Sound: Virtual Dolby, BBE, PIP/PBP	HDTV Ready, MagicTuner, Sound: Virtual Dolby, BBE, PIP/PBP	MagicClear, HDTV Ready, MagicTuner, FM Radio, Sound: Virtual Dolby, BBE, PIP/PBP	MagicTuner, Sound: Virtual Dolby, BBE, PP	NTSC / PAL, S-Video, Vestavěný Tuner, Scart (pouze PAL)
Stojan					
Typ	Standardní	Standardní	Sklopný	Sklopný	Sklopný
Funkce					

Velkoformátové LCD a Plasma monitory - SyncMaster



VELKOFORMÁTOVÉ PDP MONITORY



PPM42M5S



PPM42M5H



PPM50M5H



PPM63M5H

Displej				
Uhlopříčka	42"	42"	50"	63"
Formát zobrazení	16:9	16:9	16:9	16:9
Rozlišení	852 x 480	1024 x 768	1366 x 768	1366 x 768
Velikost bodu (mm)	1.095 x 1.110	0.912 x 0.693	0.81 x 0.81	1.02 x 1.02
Jas (typ.)	1500 cd/m ²	1300 cd/m ²	1300 cd/m ²	1000 cd/m ²
Kontrast (typ.)	10000:1	10000:1	10000:1	10000:1
Stupně šedě	12 Bit	12 Bit	12 Bit	12 Bit
Počet barev	68.7 Billion	68.7 Billion	68.7 Billion	68.7 Billion

Obrázky

Systém skenování Progressivní sken

Systém barev Multi [PAL / SECAM / NTSC3.58 / NTSC4.43]

Terminál

Vstupní terminál Kompozitní 1, S-Video 1, D-sub 15 Pin (RGB) 1, BNC (RGB2) 1, Component 1, DV 1, RS-232C 1

Výstupní terminál Kompozitní 1, D-sub 15 Pin (RGB1), RS-232C

Provozní podmínky

Teplota 0 - 40 °C

Vlhkost 20 - 80 %

Napájení

Napájení 100 - 250 V (50/60 Hz) 100 - 250 V (50/60 Hz) 100 - 250 V (50/60 Hz) 100 - 240 V (50/60 Hz)

Maximální spotřeba 330 W 380 W 420 W 570 W

Předpisy CE, UL1492, UL6500, CSA C22.2, FCC Class A



SM400P(n)



SM460P(n)



SM320P

Panel			
Viditelná plocha	40"	46"	32"
Velikost bodu (mm)	0.648 x 0.648	0.7455 x 0.7455	0.511 x 0.511
Jas (typ.)	500 cd/m ²	500 cd/m ²	450 cd/m ²
Kontrast (typ.)	1000 : 1	800 : 1	1000 : 1
Pozorovací úhel (H/V)	170° / 170°	170° / 170°	170° / 170°
Čas odezvy (ms) (typ.)	8 *	8 *	8 *
Frekvence			
Horizontální frekvence (kHz)	30-70	30-70	30-70
Vertikální frekvence (Hz)	50-85	50-85	50-85
Maximální rozlišení	1366 x 768	1366 x 768	1366 x 768
Podpora barev	16.7 MIL	16.7 MIL	16.7 MIL

Vstupní signál

Vstupní videosignál	Analog RGB, BNC, DVI-D, CVBS video S-Video Component Video	Analog RGB, BNC, DVI-D, CVBS Video S-Video Component Video	Analog RGB, BNC, DVI-D, CVBS Video S-Video Component Video
---------------------	--	--	--

Typ vstupu Separátní H/V, Kompozitní, SOG

Vstupní konektory	D-Sub, DVD-D, S-Video BNC (Video) BNC (Component/PC)	D-Sub, DVD-D, S-Video BNC (Video) BNC (Component/PC)	D-Sub, DVD-D, S-Video BNC (Video) BNC (Component/PC)
-------------------	--	--	--

Podpora Plug & Play DDC 2B DDC 2B DDC 2B

Napájení

V zapnutém stavu 230 W 280 W 160 W

DPMS Mode <5 W <5 W <5 W

Barva

Přední	Černá / tmavě stříbrná	Černá / tmavě stříbrná	Černá / tmavě stříbrná
Zadní	Černá	Černá	Černá

OSD-Digital Display Director™ Kor/Jap/Chi/Fren/Ita/Sve/Ger/Eng/SpaPor Kor/Jap/Chi/Fren/Ita/Sve/Ger/Eng/SpaPor Kor/Jap/Chi/Fren/Ita/Sve/Ger/Eng/SpaPor

Rozměry podporovaného příslušenství	MDC program, uživatelský manuál, stojky - 2ks, audio kabel	MDC program, uživatelský manuál, stojky - 2ks, RCA adaptér 4x, napájecí kabel, audio kabel	MDC program, uživatelský manuál, stojky - 2ks, RCA adaptér 4x, napájecí kabel, audio kabel, D-sub kabel
-------------------------------------	--	--	---

představte si ...

www.samsung.cz

infolinka: 844 000 844

Autorizovaný servisní partner Samsung – střediska DILERIS

www.dileris.cz

Praha, Pod Víšňovkou 21/1662, 140 00 tel. 296 340 340

Brno, Řípská 1147/5, 627 00 tel. 531 020 501

Ostrava, Novoveská 1262/95, 709 00 tel. 597 444 372

Pardubice, Palackého 248, 530 02 tel. 467 408 711

Plzeň, Na Dlouhých 51, 312 00 tel. 377 454 106

Děčín, Nám. Svobody 461/1, 402 01 tel. 412 558 249

Všecké názvy značek a produktů jsou ochranné nebo registrované ochranné známky příslušných firem. Technické informace obsažené v tomto dokumentu podléhají změnám bez předchozího upozornění. Za tiskové chyby společnost Samsung neručí a fotografie mohou být pouze ilustrační.

